



# Bülten

## Sahne Sistemleri Sahneler ve Podyumlar

Sayı : 20  
Mayıs 2022

a partner of **Layher**   
More Possibilities. The Scaffolding System.



## Sahne Sistemleri ve Çeşitleri

## Temel Bileşenler ve Sahne Platformları

## Korkuluklar ve Universal Taban

### Sahne Sistemleri

Sahne sistemleri açık havalarda kullanılabildiği gibi salonlarda ve girişlerde de kullanılabilir.

Bu inşaat kitini oluşturan bileşenler dev bir konser sahnesi, bir müzik performansı ya da moda gösterileri için küçük bir podyum oluşturmasını sağlamaktadır.

Tüm bölümleri; astarlı kontrplak paneller, sıcak daldırmalı galvaniz kaplamalı çelik ve kullanılan alüminyum sayesinde su geçirmezdir. Düz olmayan yüzeylerde arazinin eğimine bağlı olarak hızlı ve kolay adaptasyon sağlaması da özel bir avantajdır.

Podyum yüzeyinin taşıyabileceği maksimum ağırlık kapasitesi ise 7.5 kN/m<sup>2</sup>'nin üzerindedir.

Yüksekliği, yapısal gücüne bağlı olarak, 10 m'den fazla olabilmektedir.



### Sahne Sistemlerinin Çeşitleri

#### 1-Sahneler ve Podyumlar

2-Tribünler

3-Foh Sistemi Video Wall

4-Truss Sistemleri



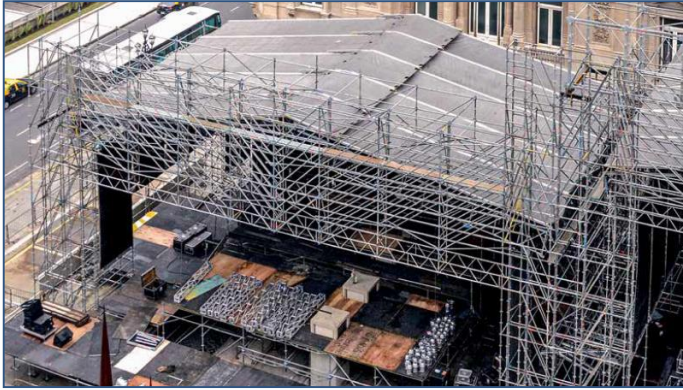
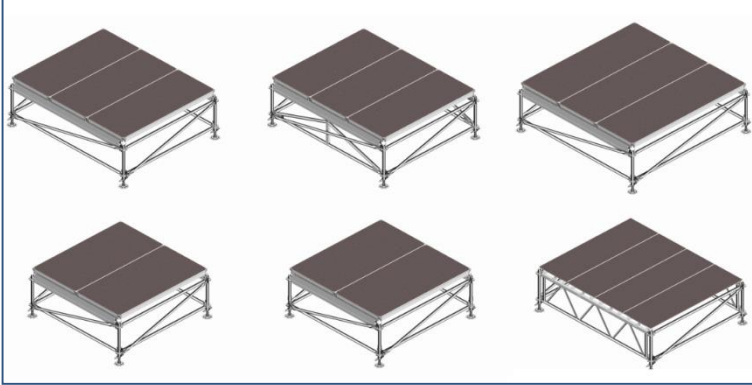
## Sahne Sistemleri ve Çeşitleri

## Temel Bileşenler ve Sahne Platformları

## Korkuluklar ve Universal Taban

### Temel Bileşenler

Allround İskelenin temel parçaları olan başlangıç elemanları, dikmeler, O-yatay kollar ve çaprazlar, podyumların altyapısı olarak kullanılabilir.

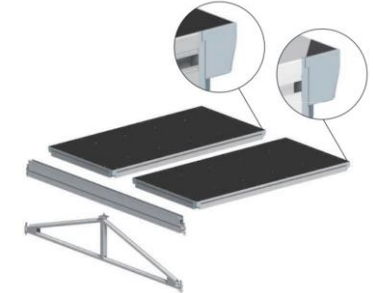
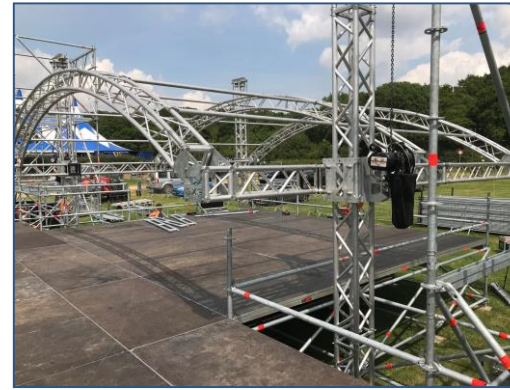


### Sahne Platformları

Kontrplak panosu alüminyum bir çerçeveye perçinlenir ve aynı zamanda çapraz basamaklar tarafından desteklenir. Sahne platformlarının dört kenarı, sahne parçasına takılabilir. Çıkarılabilen plastik köşeler, dikey boruların geçmesine olanak sağlar.

2.07 m olan sahne platformları 7.5 kN/m<sup>2</sup>'lik bir yüklemeye için tasarlanmıştır. 2.57 m'lik sahne platformları, 5.0 kN/m<sup>2</sup>'lik yükü taşıyabilir.

2.57 m uzunluğundaki sahne kesit parçasının yüklemeye kapasitesi **lento desteği** dahil edilerek 5.0 kN/m<sup>2</sup>'den 7.5 kN/m<sup>2</sup>'ye yükseltilebilmektedir.



## Sahne Sistemleri ve Çeşitleri

## Temel Bileşenler ve Sahne Platformları

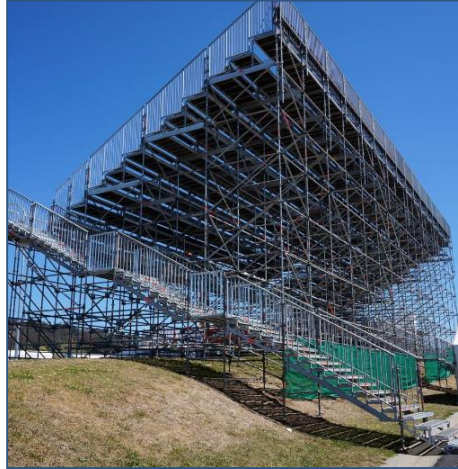
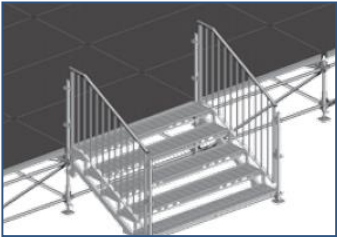
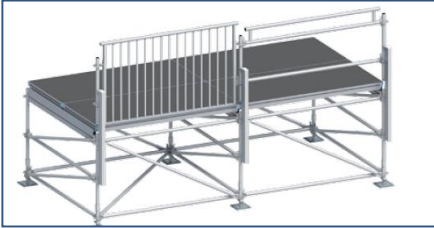
## Korkuluklar ve Universal Taban

### Podyumlar için Korkuluklar ve Merdivenler

Sahnenin yan koruması, **parmaklıklar** veya **çocuk güvenliği özellikli korkuluklar** tarafından sağlanır.

Parmaklık, platformun üzerinde 1 m yüksekliğe sahiptir ve korkuluklar 1.10 m yüksekliğindedir.

Toplum tarafından kullanılan alanlarda belirtilen yatay kuvvetleri absorbe etmek için **korkuluk dikmeleri** kullanılır. Alternatif olarak dikmeler, güçlendirilmesi için ilave parçalar ile birlikte monte edilebilir.

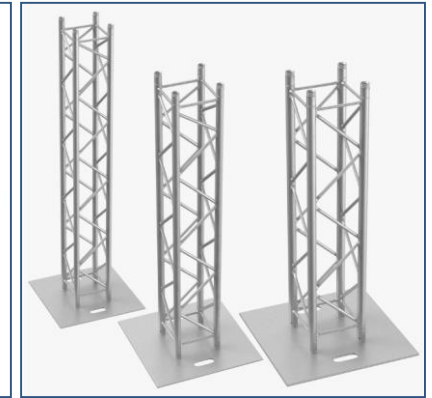
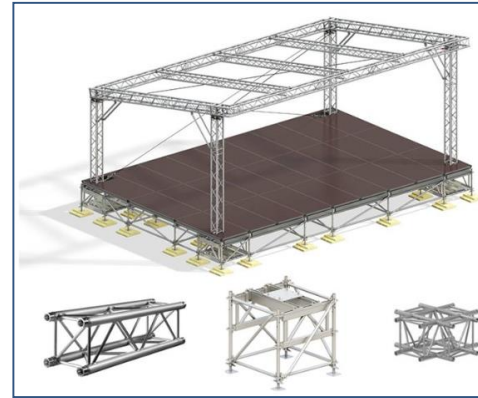


### Universal Taban

Universal taban, podyum ve truss sistemlerinin birbirine bağlanmasını sağlayıp her pozisyonda kolaylıkla ayarlanabilme imkanı sunar. Akılcı bağlantılar, truss sistemlerinden gelen yükü podyuma ileterek, akılcı bir yük dağılımı sağlar.

### Avantajları:

- Podyumun ölü ağırlığı, doldurulabilir böylece daha düşük balastlama yapılır.
- Bağ aracılığıyla yayılan kuvvetler podyuma iletilebilir böylece daha düşük balastlama yapılır.
- Allround İskelenin montaj avantajları sayesinde podyumun hızlı montajı sağlanır.





Mod İskele Sistemleri Yapı ve Endüstriyel Tesisler San. Tic. Ltd. Şti.  
Ömerli Mah. Beykoz Cad.  
No:15/1 Çekmeköy 34799 İstanbul  
[www.modiskele.com.tr](http://www.modiskele.com.tr)  
T +90 (216) 435 6303